



FICHA TÉCNICA

Producto: Pack de cerraduras Perilla dormitorio + Tope de puerta 8100 – TRVX- Blíster

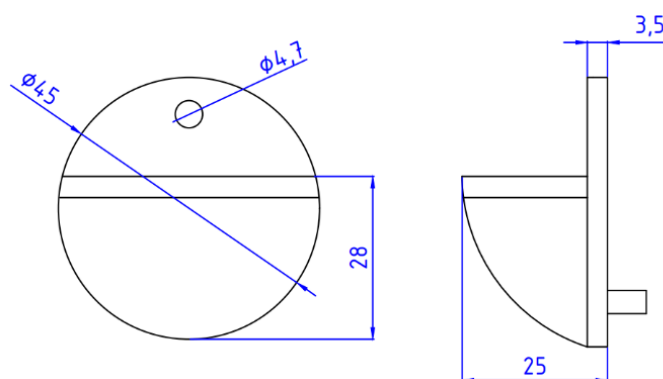
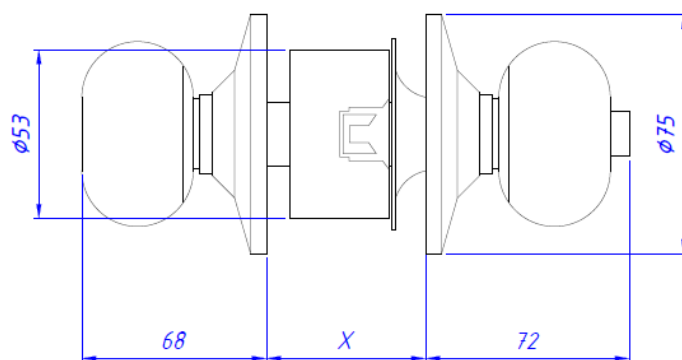
Modelo: 8100

Clasificación: Cerraduras de Perilla Dormitorio - Tope

CARACTERÍSTICAS TÉCNICAS

PERILLA

- **Acabado**
Acero Inoxidable
- **Material de pomo y escudo**
Plancha de acero inoxidable, con refuerzo interior de Acero ASTM A366.
- **Aplicación**
Para puertas interiores de 35 a 45 mm de espesor.
- **Norma Técnica**
EN 12209:2017.
- **Llave**
3 llaves de 5 pines.
- **Sistema**
Utiliza pin bloqueador para evitar apertura con tarjeta.
- **Mecanismo de cierre**
01 picaporte
- **Distancia de instalación**
60 mm.
- **Peso Unitario**
0.783 Kg.
- **Presentación**
 - ✓ Individual: Caja/ Blíster
 - ✓ Caja de 12 Unidades (9.7 kg)
- **Accesorios**
Tornillos de fijación, llave para desmontar, instrucciones de instalación.
- **Accionamiento:** Internamente se bloquea con el botón y se desbloquea al girar la perilla. Externamente se desbloquea utilizando la llave.



TOPE DE PUERTA

- **Dimensiones**
 - ✓ 41 x 47.3 X 25 mm.