

FICHA TÉCNICA

Producto: Bisagra BIS 2.5x2.5 Acero Níquel Satinado

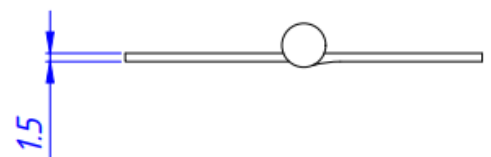
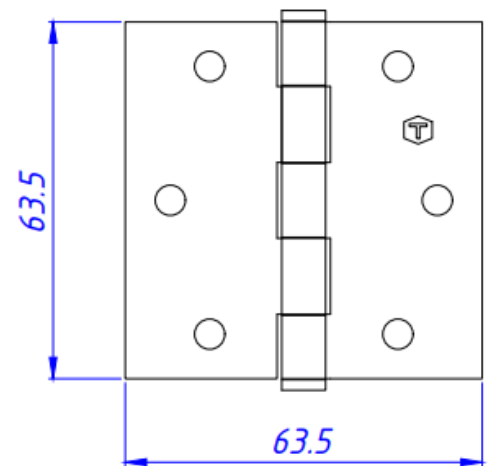
SKU: BIS 2.5x2.5 NS

Clasificación: Bisagra de seguridad



CARACTERÍSTICAS TÉCNICAS

- **Acabado**
Níquel Satinado
- **Material**
Acero ASTM A366.
- **Uso**
Para puertas pequeñas (izquierdas y derechas) reversibles, armarios, cajones, etc.
- **Dimensiones**
2.5"x2.5" (pulgadas) o 63.5x63.5mm.
- **Espesor**
1.5 mm.
- **Peso Unitario**
0.067 kg.
- **Presentación**
 - ✓ **Caja**
3 unidades
Peso: 0.202 kg.
 - ✓ **Master (caja)**
96 cajas
Peso: 19.3 kg
 - ✓ **Blíster**
3 unidades
Peso: 0.218kg
 - ✓ **Display (blíster):**
12 blísters
Peso: 2.6 kg
- **Accesorios**
Set de tornillos de instalación.



Recomendaciones de uso

Tipo: Capuchina

El pasador desmontable es por la parte interna y en un solo extremo de la bisagra, este pasador debe estar siempre en la parte superior, tomar como referencia el estampado de la marca.